

Friemann&Wolf Baureihe 950



Spannschrauben-Bügelverschluss mit gegossenem Druckbügel. Ursprünglich von Friemann&Wolf wurde dieser Lampentyp auch von anderen Herstellern produziert bzw. verkauft (JORIS, SEMOI, Wolf-Leeds). Die Wasserspindelschraube befindet sich auf der vorderen Seite des Wassertankbehälters.

Joris



Bemerkenswert ist die Aufnahme rechts. Sie zeigt eine Joris-Lampe, bei der die Wasser-Regulier-Spindel und der Wassertankdecken auf der rückwärtigen Seite des Wassertankbehälters liegen. Weil es hierbei Schwierigkeiten beim Auseinanderschrauben der Lampe gegeben haben muss, ist mir bis jetzt kein einziges Exemplar dieser Baureihe bekannt. (Quelle:H.J. Weinberg, Die Grubenlampe - Von Zwickau um die ganze Welt, Seite 84, Göttingen 1998, Usines H.Joris, um 1930

Fabrique Liégeoise



Mit der typischen Wasserspindelschraube von Joris ausgestattet wurde diese Lampe mit einem Messing-Firmenschild „FL = Fabrique Liégeoise“ ausgestattet. Meist wurden 2 oder 3 Baugrößen angeboten

S.E.M.O.I. Prospect

LAMPES À ACÉTYLÈNE À FIOLE DE FOSPHORE ET CARBONÉE

LAMPES À ACÉTYLÈNE

A feu ou pour Mines, Carrières et Chaudières, avec réflecteur

Mod. 700 - 2 grandeurs

La lampe n° 700 est construite en fonte ou en acier inoxydable et alliage spécial alliage.

Elle est munie d'une armature professionnelle à double production et alliage approprié de l'acier à eau. Elle brûle sans odeur.

À l'exception des modèles indiqués, le fond de la lampe est en acier et alliage, et en fonte, et qui offre la qualité et l'économie professionnelle.

Modèle	Hauteur	Poids	Pression	Volume	Pression	Volume	Pression	Volume
700	300	1.200	100	10	10	10	10	10
701	400	1.600	100	10	10	10	10	10

semoi, 702

ÉCLAIRAGE DES MINES, Sociétés Anonymes, LOUVAIN-LEZ

INSTRUCTIONS

Avant le
 Non fonctionnement
 et l'entretien des
**LAMPES
 AU GAZ ACÉTYLÈNE**

1. Corps de la lampe
 2. Tête d'allumage
 3. Système de fermeture
 4. Ressort d'assouplissement
 5. Vis de fixation
 6. Vis de fixation
 7. Vis de fixation
 8. Vis de fixation
 9. Vis de fixation
 10. Vis de fixation

LAMPES À ACÉTYLÈNE À FIOLE DE FOSPHORE ET CARBONÉE

LAMPES À ACÉTYLÈNE

A feu ou pour Mines, Carrières et Chaudières, avec réflecteur

Mod. 700 - 2 grandeurs

La lampe n° 700 est construite en fonte ou en acier inoxydable et alliage spécial alliage.

Elle est munie d'une armature professionnelle à double production et alliage approprié de l'acier à eau. Elle brûle sans odeur.

À l'exception des modèles indiqués, le fond de la lampe est en acier et alliage, et en fonte, et qui offre la qualité et l'économie professionnelle.

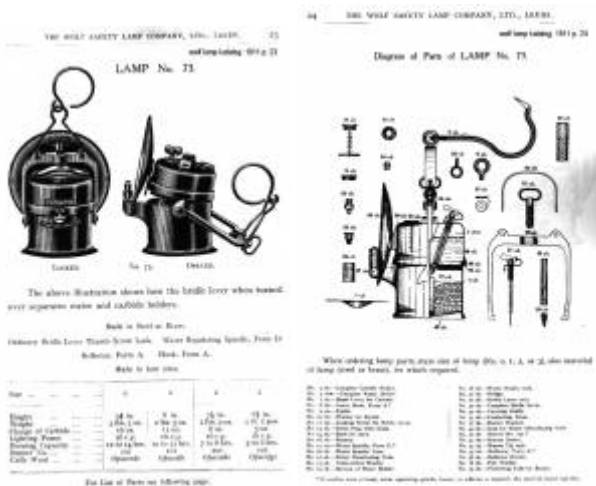
Modèle	Hauteur	Poids	Pression	Volume	Pression	Volume	Pression	Volume
702	300	1.200	100	10	10	10	10	10
703	400	1.600	100	10	10	10	10	10



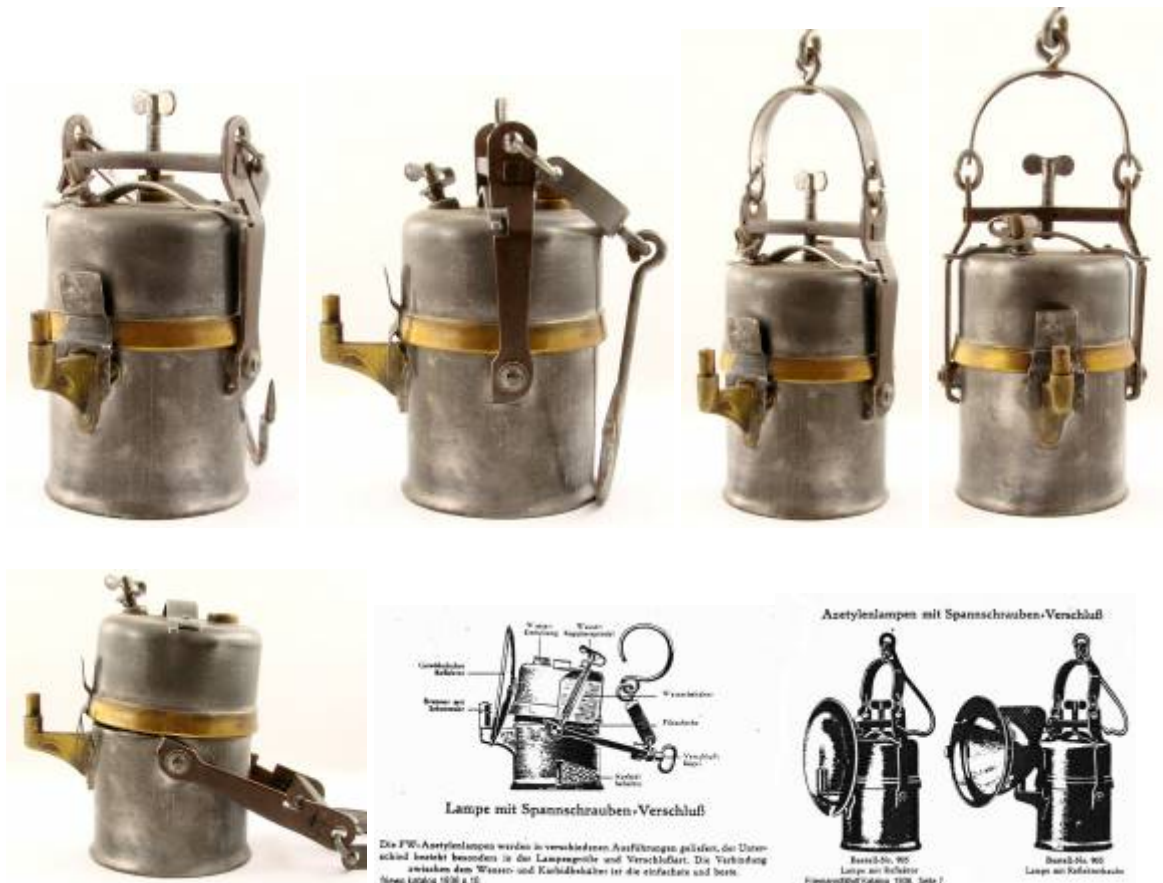
4. Page: Serie 750, Nr. 752 mit Kopfbrenner und Dachreflektor

5. Page: Serie 950 in verschiedenen Grössen mit gebogenem Brennerträger (französische Bauart)

The Wolf Safety Lamp Company, LTD. , Leeds



Bügelhebel ab 1924



Die Acetylenlampen der Baureihe 905 gab es ab 1924 in der einfacheren Blechstreifen-Ausführung. Der Tempergussbügel entfiel.

From: <http://heupel.hostingkunde.de/dokuwiki/> - KarlHeupel

Permanent link: http://heupel.hostingkunde.de/dokuwiki/doku.php?id=grubenlampen:karbidlampen:mehr_informationen

Last update: 2014/05/01 20:08

